



บริษัท บริลเลียนท์ ทัวร์ จำกัด

ที่อยู่ 34/39 หมู่ที่ 1 ถนนติวานนท์ ตำบลบ้านใหม่ อำเภอเมืองปทุมธานี จังหวัดปทุมธานี 12000

เลขประจำตัวผู้เสียภาษี 0135566023397

เลขที่ใบอนุญาตของเรา 11/12328

QR-ADD LINE



@makeatrip



makeatriptravel.com



Makeatriptour.sale@gmail.com

MVL-HKG10-CX

ฮ่องกง ไหว้พระเสริมดวง 5 วัด

ต้อนรับเทศกาลสงกรานต์ Free Day 1 วัน



วัดหวังต้าเซียน

วัดกวนอู

Shopping Mongkok



เจ้าแม่กวนอิม วัดสองฮ่า

วัดเข่งหมิว

เจ้าแม่กวนอิม ธิวลิสเบย์

Hongkong

• 3 Days 2 Nights Tour •

เดินทาง 10 - 12 เมษายน 2569



ราคาเพียง
น้ำหนักกระเป๋า

23,999

บาท

บิน **Cathay Pacific**

Hotel

Stanford Mong Kok หรือเทียบเท่า

ชาบู , ต้มซ่า

เมนูพิเศษ

มารินตี นิกย่านเหล่ว Shopping Tsim Sha Tsui , Mong Kok , Jordan

3 Days 2 Nights Tour

Hongkong

ไหว้พระเสริมตวง 5 วัด

ต้อนรับเทศกาลสงกรานต์
Free Day 1 วัน



BKK → HKG

น้ำหนักกระเป๋า 23 kg.

HKG → BKK

เที่ยวบิน	โพลาร์	เวลาออก	เวลาถึง
ขาไป	CX774	12.10	16.15

เมนูพิเศษ
ต้มชา, ซาบู

เที่ยวบิน	โพลาร์	เวลาออก	เวลาถึง
ขากลับ	CX617	22.15	00.10

MVL-HKG10-CX

วันที่	โปรแกรมทัวร์	อาหาร			โรงแรม
		เช้า	เที่ยง	เย็น	
1	สนามบิงซูวรรณภูมิ - สนามบิงเซ็กแليبก็อก Shopping Mong Kok	-	✈	-	Stanford Mongkok Hotel Travelodge Hotel , The Luxe Manor การันตีที่พักแหล่ง Shopping หรือเทียบเท่า
2	FREE DAY อีสาระช้อปปิ้งเต็มวัน หรือเลือกซื้อ OPTIONS OPTION 1 : กระเป๋าหนัง 360 ไหว้พระใหญ่เทียนถาน OPTION 2 : Hongkong Disneyland	-	-	-	Stanford Mongkok Hotel Travelodge Hotel , The Luxe Manor การันตีที่พักแหล่ง Shopping หรือเทียบเท่า
3	ริพลัสเบย์ - เทพเจ้ากวนอู วัดกวนอู เจ้าแม่กวนอิมฮ่องฮ่า - ศูนย์อภยจตุกัณฑ์เศรษฐี ศูนย์ปี่เซียะ - วัดหวังต้าเซียน - วัดเซก Shopping Tsim Sha Tsui - สนามบิงเซ็กแليبก็อก สนามบิงซูวรรณภูมิ	ต้มชา	ซาบู	✈	

รายการทัวร์ข้างต้นอาจมีการปรับเปลี่ยนเพื่อความเหมาะสม



Be Marvelled

DAY 1 สนามบินสุวรรณภูมิ - สนามบินเช็กแล็บก๊อก - Shopping Mongkok (🇹🇭 -/-)

09.30 น. คณะพร้อมกัน ณ ท่าอากาศยานสุวรรณภูมิ ขาออกชั้น 4 โดยสายการบิน **CATAY PACIFIC (CX)**

โดยมีเจ้าหน้าที่คอย อำนวยความสะดวกด้านสัมภาระแต่ท่าน

***หมายเหตุ : เคาน์เตอร์เช็คอินปิดบริการก่อนเวลาเครื่องออก 60 นาที และไม่มีประกาศเตือนผู้โดยสารขึ้นเครื่อง ดังนั้น

ผู้โดยสารจำเป็นต้องพร้อม ณ ประตูขึ้นเครื่องก่อนเวลาเครื่องออกอย่างน้อย 45 นาที ***

12.10 น. ออกเดินทาง ฮองกง เที่ยวบินที่ CX774 (🇹🇭บริการอาหารและเครื่องดื่มบนเครื่อง)

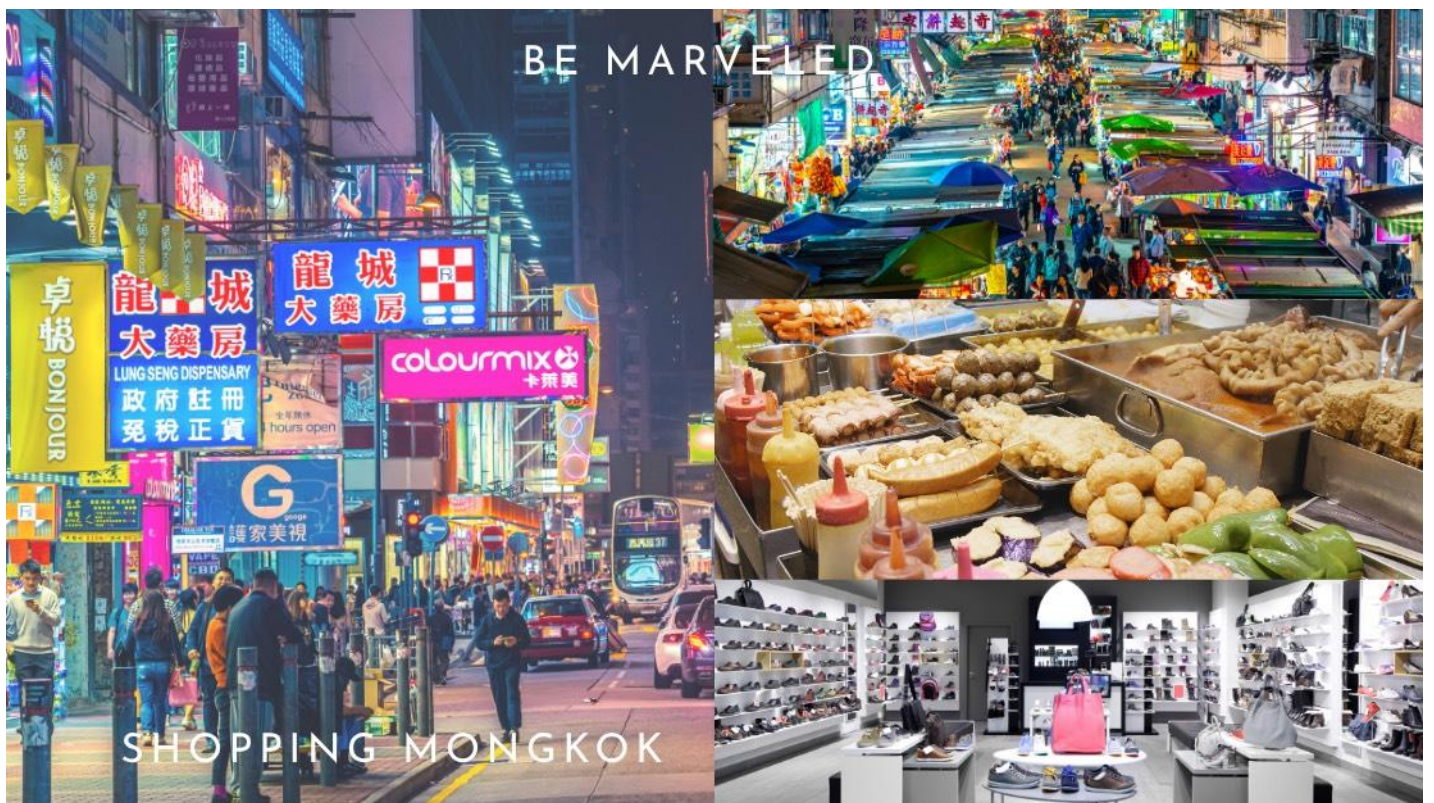
16.15 น. เดินทางถึง สนามบินเช็กแล็บก๊อก (CHEK LAP KOK INTERNATIONAL AIRPORT) เขตปกครองพิเศษฮองกง

หลังผ่านพิธีการตรวจคนเข้าเมืองเป็นที่เรียบร้อยแล้ว รับกระเป๋าสัมภาระ เดินทางโดยรถโค้ชปรับอากาศ (เวลาที่ท้องถิ่นที่ฮองกง

เร็วกว่าประเทศไทย 1 ชั่วโมง)



นำท่านเดินทาง ผ่านเส้นทางไฮเวย์อันทันสมัยข้ามสะพานแวงชิงหม่า (TSING MA BRIDGE) ซึ่งเป็นสะพานแวงสองชั้นที่ยาวที่สุดในโลก โดยมีความยาวทั้งหมด 2.2 กิโลเมตร (1.4 ไมล์) เชื่อมต่อระหว่างฮ่องกงอินเตอร์เนชั่นแนลแอร์พอร์ตกับตัวเมืองฮ่องกง ตัวสะพานชั้นบนจะเป็นทางให้รถยนต์วิ่ง ส่วนชั้นล่างเป็นเส้นทางของเอ็มทีอาร์ (MTR) และแอร์พอร์ตเอ็กเพรสเทรนส์ (AIRPORT EXPRESS TRAINS) สะพานแวงชิงหม่านี้ ได้ถูกคัดเลือกให้เป็นสัญลักษณ์ของคูร์กทั่วโลกอีกด้วย



หลังจากนั้นนำทุกท่านเดินทางไป **ช้อปปิ้ง ย่านมงก๊อก (Shopping Mongkok)** เป็นแหล่งช้อปปิ้งที่เต็มไปด้วยตรอกซอกซอยที่มีเอกลักษณ์แปลกตา รวมทั้งตลาดเก่าแก่ที่สะท้อนเสน่ห์ และวิถีชีวิตของคนท้องถิ่น ถือเป็นหนึ่งในย่านช้อปปิ้งที่นักท่องเที่ยวทุกคนต้องแวะเวียนมา มีร้านสวยๆ บาร์เท่ๆ หลบซ่อนตัวอยู่มากมาย ภายในย่านมีตลาดนัด LADIES' MARKET ขนาดใหญ่ซึ่งมีร้านขายเสื้อผ้า เครื่องสำอาง รองเท้า กระเป๋า เครื่องประดับมากมาย อีกทั้งยังมีร้านอาหารและเครื่องดื่ม ที่ขึ้นชื่อหลากหลายชนิด ให้ทุกท่านได้ลองลิ้มรสอีกมากมาย

📌 อิสระอาหารอาหารเย็นตามอัธยาศัย **เพื่อความสะดวกในการช้อปปิ้ง**

ที่พัก STANFORD MONGKOK , TRAVELODGE HOTEL หรือ LUXE MANOR HOTEL

DAY 2 FREE DAY อิสระช้อปปิ้ง หรือเลือกซื้อ OPTIONS

OPTIONS 1 : กระเช้าของปิ้ง 360 ใหว่พระใหญ่เทียนถาน

OPTIONS 2 : ฮ่องกงดิสนีย์แลนด์ (๑๐ -/-)

เช้า ๑๐ อิสระอาหารเช้าตามอัธยาศัย **เพื่อความสะดวกในการช้อปปิ้ง**

FREE DAY อิสระช้อปปิ้ง หรือเลือกซื้อ OPTIONS เสริม จากบริษัท อิสระให้ทุกท่านช้อปปิ้งตามอัธยาศัยแบบไม่จำกัดเวลา และสนุกกับการเลือกซื้อของฝาก และของที่ระลึก

OPTION 1 ตะลุยโลกแห่งความสุข สนุกสนานฮ่องกงดิสนีย์แลนด์ สนุกสนานชื่อดังของโลกที่มีทั้งเครื่องเล่น การแสดงโชว์ ขบวนพาเหรดของตัวการ์ตูนดิสนีย์ในวัยเด็กที่คุ้นเคยของใครหลายคน ด้านในของฮ่องกงดิสนีย์แลนด์จะแบ่งเครื่องเล่นออกทั้งหมด 7 โซนด้วยกัน





OPTION 2 กระเช้ามองปิง 360 องศา ใหญ่พระใหญ่เทียนถานกระเช้าลอยฟ้ามองปิง (NGONG PING SKYRAIL 360 **STANDARD CABIN** มีระยะทางกว่า 5.7 กิโลเมตร ใช้เวลาประมาณ 25 นาที ท่านจะได้สัมผัสบรรยากาศจากบนกระเช้ามุมสูง เส้นทางกระเช้าเชื่อมจากใจกลางเมืองตุงซุง ถึง หมู่บ้านวัฒนธรรมมองปิง บนเกาะลันเตา ท่านจะได้ชมวิวแบบพาโนรามา 360 องศา ของสนามบินนานาชาติฮ่องกง ทิวทัศน์เหนือท้องทะเลของทะเลจีนใต้ ชมวิวของเนินเขาอันเขียวชอุ่ม น้ำตก ลำธาร และป่าอันเขียวชอุ่มของอุทยานบนเกาะลันเตาเหนือ ถือได้ว่าเป็นแหล่งท่องเที่ยวอันมีเอกลักษณ์ระดับโลกของฮ่องกง (**กรณีกระเช้ามองปิง 360 มีการปิดซ่อมบำรุง หรือ มีการปิดเนื่องจากสภาพอากาศแปรปรวน ทางบริษัทฯ ขอสงวนสิทธิ์ในการเปลี่ยนเป็นใช้รถโค้ชของทางอุทยานในการเดินทาง เพื่อนำท่านขึ้นสู่หมู่บ้านวัฒนธรรมมองปิง บนเกาะลันเตาแทน**) จากนั้นนำท่านไปสักการะ (พระใหญ่เกาะลันเตา หรือ พระพุทธรูปเทียนถาน (TIAN TAN BUDDHA STATUE)

📌 อีศระอาหารกลางวันและอาหารเย็นตามอัชชาติขั้ **เพื่อความสะดวกในการซื้อปั้ง**

ที่พัก STANFORD MONGKOK , TRAVELODGE HOTEL หรือ LUXE MANOR HOTEL

**DAY 3 เกาะฮ่องกง – เจ้าแม่กวนอิม หาดรีพัลส์เบย์ – เทพเจ้ากวนอู วัดกวนไท –
เจ้าแม่กวนอิม วัดสองห้า – ศูนย์สงฆ์ กังหันเศรษฐีวัดแชกง – ศูนย์ปีเซี่ยะ – วัดหวังต้าเซียน – วัดแชกงหมิว –
Shopping Tsim Sha Tsui – สนามบินเช็คแล็บก็อก – สนามบินสุวรรณภูมิ (๑๐ DS/L/-)**

เช้า ๑๐ บริการอาหารเช้า ณ ภัตตาคาร ...เมนูเต็มชุดสำหรับฮ่องกง...

จากนั้นนำท่านเดินทางสู่ ชายหาดรีพัลส์ เบย์ (REPULSE BAY) หาดทรายรูปจันทร์เสี้ยวแห่งนี้เป็นหาดที่สวยงามที่สุดแห่งหนึ่งในฮ่องกง และยังใช้เป็นฉากในการถ่ายทำภาพยนตร์หลายเรื่อง ถือเป็นแหล่งท่องเที่ยวยอดนิยมในหมู่ชาวฮ่องกง นักท่องเที่ยวที่นิยมมาสักการะที่ วัดทินฮั่ว อ่าวรีพัลส์เบย์ (TIN HAU TEMPLE REPULSE BAY) ซึ่งตั้งอยู่ริมทะเล เป็นสถานที่ท่องเที่ยวที่สำคัญ สร้างขึ้นในปี ค.ศ.1993 มีรูปปั้นของ เจ้าแม่กวนอิม ปางประทานพรตั้งอยู่ ซึ่งคนฮ่องกงและคนจีนให้ความเคารพนับถือมากที่สุด เชื่อว่าเป็นเทพที่มีความศักดิ์มากขอพรเรื่องงานการเงิน และขอพรขอ โชคลาภเพื่อเป็นสิริมงคล และขอพร



เจ้าแม่ทับทิม หรือ เทพธิดาแห่งท้องทะเล ซึ่งทำหน้าที่ปกป้องคุ้มครองชาวประมง ตั้งโดดเด่นอยู่ท่ามกลางสวนสวยที่ทอดยาวลงสู่ชายหาดให้ท่านนมัสการขอ และนำท่านเดินข้าม สะพานต่ออายุ ซึ่งเชื่อกันว่าข้ามหนึ่งครั้งจะมีอายุเพิ่มขึ้น 3 ถ้าข้ามแล้วห้ามเดินย้อนกลับไปเด็ดขาด เพราะคนฮ่องกงเชื่อว่าชีวิตจะสั้นลงไป 3 ปี สำหรับคนโสดจะนิยมขอพรกับ เทพเจ้าแห่งความรัก ให้เอามือลูบที่บริเวณหินสีดำ พร้อมกับอธิษฐานให้สมหวังกับความรัก ปิดท้ายด้วยการรับพลังฮวงจุ้ยจาก ศาลา แปรทิศ ซึ่งถือเป็นจุดรวมรับพลัง ถือเป็นจุดที่มีฮวงจุ้ยดีที่สุดในเกาะฮ่องกง และยังมีรูปปั้นองค์เทพอีกมากมายภายในวัดแห่งนี้ให้กราบไหว้ขอพร

นำท่านเดินทางสู่ **วัดกวนไท** หรือที่คนไทยนิยมเรียกว่า "วัดเทพเจ้ากวนอู" เป็นสถานศักดิ์สิทธิ์อันเลื่องชื่อ ถือว่าเป็นวัดแห่งเดียวในเขตเกาลูน ที่สร้างขึ้นเพื่อบูชา **เทพเจ้ากวนอู** ซึ่งท่านเป็นเทพเจ้าแห่งความซื่อสัตย์ เปี่ยมไปด้วยคุณธรรม โดยศาลเจ้าพ่อกวนอูแห่งนี้ ผู้ที่มาไหว้สักการะจะนิยมขอพรเรื่องธุรกิจและบริวาร เนื่องจากว่าเจ้าพ่อกวนอู เป็นเทพเจ้าที่รักษาคำพูด ด้วยชีวิต รักคุณธรรม ซื่อสัตย์ ช่วยปกป้องสิ่งเลวร้าย อันตรายต่าง ๆ และช่วยเสริมอำนาจบารมีในการปกครอง ท่านมีจิตใจมั่นคงตั้งขุนเขา มีสติปัญญาเป็นเลิศ และไม่ประมาท ท่านจึงเป็นสัญลักษณ์แห่งความเข้มแข็งโดดเด่นไม่ครั้นคร้ามต่อศัตรู ฉะนั้นการมาบูชาขอพรท่าน จะช่วยเสริมดวงไม่ให้เพเลียงพล้ำแก่ศัตรู ทำให้มีมิตรที่ซื่อสัตย์ และคุ้มครองบริวารให้ก้าวหน้าและอยู่เย็นเป็นสุข ซึ่งผู้ประกอบการอาชีพ ตำรวจ ทหาร และ นักการเมือง จึงมักจะนิยมบูชาเทพเจ้ากวนอู เป็นพิเศษ



จากนั้นนำท่านสู่ **เจ้าแม่กวนอิม วัดสองอำ (HUNG HOM KWUN YUM TEMPLE)** เป็นหนึ่งในวัดที่เก่าแก่ที่สุดของฮ่องกง และชาวฮ่องกงเลื่อมใสกันมาก สร้างขึ้นในปี ค.ศ.1873 ในสมัยช่วงสงครามโลกครั้งที่ 2 มีการปล่อยระเบิดลงบริเวณใกล้กับวัดแห่งนี้หลายต่อหลายครั้ง ทำให้มีผู้บาดเจ็บและล้มตายนับไม่ถ้วน แต่ชาวบ้านที่หนีเข้าไปหลบภัยในวัดนี้กลับปลอดภัยอย่างปาฏิหาริย์ และตัววัดก็ไม่ได้ได้รับความเสียหายจากเหตุการณ์ทิ้งระเบิดที่น่าอัศจรรย์ ตามความเชื่อของคนจีนในฮ่องกง-มาเก๊า จะมี “วันเปิดทรัพย์” หรือ “พิธียืมเงิน เจ้าแม่กวนอิมฮ่องกง” เป็นวันที่จะมาขอพรและยืมเงินเจ้าแม่กวนอิม ซึ่งนับจากหลังวันตรุษจีน ไป 26 วัน จะเป็นวันเปิดทรัพย์ที่จัดขึ้นในทุกๆปี พิธีนี้จะมีเพียงครั้งปีละครั้งเท่านั้น เป็นวันสำคัญอีกวันที่คนหลังไหลมาไหว้ขอพรอย่างไม่ขาดสาย



เที่ยง 🍷 บริการอาหารกลางวัน ณ กัศดาการ

นำท่านชม ศูนย์สงฆ์ กังหันเศรษฐี ที่ขึ้นชื่อของฮ่องกง ท่านจะได้พบกับงานดีไซน์ที่ได้รับรางวัลยอดเยี่ยม และใช้ในการเสริมดวงเรื่องสงฆ์ โดยการย่อใบพัดของกังหันที่เป็นสัญลักษณ์ของวัดวัดเขangkงมิม มาทำเป็นเครื่องประดับ ไม่ว่าจะเป็นจี้, แหวน, กำไล หรือต่างหูเพื่อเป็นเครื่องประดับติดตัว และเสริมดวงชะตา ซึ่งสินค้าทุกชิ้น มีเอกสาร รับประกันคุณภาพเปลี่ยนหรือ ซ่อม ได้ตลอดอายุการใช้งาน หากเกิดการชำรุดจากสินค้าไม่ใช่อุบัติเหตุ



และนำท่าน ชม ศูนย์ปีเซี่ยะ ซึ่งคนจีนนั้น ถือว่าหยกเป็นหิน ที่เป็นตัวแทนของความสวยงามและความบริสุทธิ์มีความเชื่อว่า
หยก มงคล ถ้าพกติดตัวไว้จะอายุยืนและสุขภาพดีมีสินค้ามากมายเกี่ยวกับหยก อาทิ กำไลหยก หรือสัตว์นำโชคอย่างปีเซี่ยะ ให้
ท่านได้เลือกซื้อเป็นของฝาก, ของที่ระลึก หรือของนำโชคแต่ตัวท่านเอง



นำท่านเดินทางสู่ **วัดหวังต้าเซียน หรือ วัดหวังไทจีน** เป็นวัดลัทธิเต๋าที่ชาวฮ่องกงและชาวไทยเชื้อสายจีนให้ความศรัทธากันมาก วัดนี้มีอายุกว่าร้อยปี ได้ชื่อว่าเป็นวัดที่ใครมาขอพร ก็จะสมปรารถนาทุกสิ่ง เป็นหนึ่งในวัดที่โด่งดังที่สุดของฮ่องกง วัดแห่งนี้เป็นที่ประดิษฐานของเทพเจ้าจีนหลายองค์ เทพเจ้าหลักของวัดคือเทพหวังต้าเซียน ท่านเทพเจ้าหวังต้าเซียน ชื่อเดิมคือ “หวังซ้อเผ่ง” เป็นมนุษย์ธรรมดา เป็นเด็กเลี้ยงแพะที่มีความกตัญญูต่อบิดามารดา เมื่อถึงวันหนึ่งได้มีโอกาสนพบกับนักพรต และได้รับการชักชวนให้ไปเล่าเรียนวิชา ท่านหวังซ้อเผ่ง ตัดสินใจตามนักพรตออกไปศึกษาเล่าเรียนวิชา จนบรรลุนสามารถเสกก้อนหินให้กลายเป็นแพะได้ หลังจากนั้นก็ได้ลาอาจารย์นักพรต กลับมาใช้วิชาความรู้ที่ร่ำเรียนมาด้านสมุนไพร ใช้อรักษาคนที่เจ็บไข้ได้ป่วย ท่านได้ใช้วิชาการแพทย์สมุนไพร บำเพ็ญประโยชน์กับชาวบ้านมาตลอดช่วงชีวิต และยังถ่ายทอดวิชาให้กับลูกศิษย์มากมาย จนได้รับยกย่องว่าเป็นเทพหวังไทจีน และได้ตั้งศาลหวังไทจีน เอาไว้เพื่อกราบสักการะ นอกจากนี้ยังเป็นวัดที่ใครหลายๆ คนนิยมมาขอพรกับเทพเจ้าค่ายแดง “**เทพเจ้าหยุกโหลว**” หรือที่รู้จักกันในนามเทพเจ้าแห่งจันทรา หรือผู้เฒ่าแห่งดวงจันทร์ (The Old Man from The Moon) ซึ่งโด่งดังเรื่องการขอเนื้อคู่สุดๆ อีกจุดหนึ่งที่ได้รับคามนิยมสำหรับคนโสดที่อยากมีคู่ บริเวณรูปปั้นเทพเจ้าแห่งจันทรา เชื่อกันว่าเป็นเทพเจ้าแห่งความรัก ที่ดลบันดาลให้สมหวังในเรื่องความรัก แล

จะพบรูปปั้นเจ้าบ่าว อยู่ทางขวา และรูปปั้นเจ้าสาวอยู่ทางซ้าย โดยมีด้ายแดงผูกโยงจากเจ้าบ่าวและเจ้าสาวมาที่เทพหยุกไหล ซึ่งท่านจะคอยทำหน้าที่จดรายชื่อกู้รัก เชื่อกันว่าสมมุติผู้เต่าถือในมือ คือบัญชีรายชื่อกู้รักที่จะได้รับคำอวยพรให้อยู่คู่กันอย่างร่มเย็นเป็นสุข ซึ่งจะปรากฏตัวยามค่ำคืนภายใต้แสงจันทร์ เป็นเทพเจ้าผู้เป็นอมตะที่อาศัยอยู่บนดวงจันทร์ และลงมาโลกมนุษย์ เพื่อผูกด้ายดวงชะตา ระหว่างคู่รักซึ่งเมื่อคู่กันแล้วก็จะไม่แคล้วคลาดกัน และมีความรักที่มั่นคงและยืนยาว



นำท่านเดินทางสู่ **วัดเขangkงหมิว** หรืออีกชื่อหนึ่งว่า “วัดก้งหันลม” โดยมีสัญลักษณ์เป็นก้งหันนำโชค สร้างขึ้นเพื่อรำลึกถึงท่านเขangkงองค์เก่าแก่ มีอายุกว่า 300 ปี ตั้งอยู่ในเขต SHATIN ให้ท่านได้จุดธูปขอพร สักการะ **เทพเจ้าเขangkง** เป็นอีกหนึ่งวัดที่มีประวัติศาสตร์อันยาวนาน มีตามตำนานเล่ากันว่าได้มีโจรสลัดต้องการที่จะมาปล้นชาวบ้าน เมื่อนายพลเขangkงรู้เข้าก็ได้บอกให้ชาวบ้านพยักก้งหันลมแล้วนำไปติดไว้ที่หน้าบ้าน ปรากฏว่าโจรสลัดได้จากไปและไม่ได้ทำการปล้น ชาวบ้านจึงมีความเชื่อว่ก้งหันลมนั้นช่วยขจัดสิ่งชั่วร้ายที่กำลังจะเข้ามา และนำพาสิ่งดีๆ มาสู่ตน จึงได้สร้างวัดเขangkงแห่งนี้ขึ้น เพื่อระลึกถึงนายพลเขangkง และเป็นที่พักการะบูชาเพื่อไม่ให้มีสิ่งไม่ดีเกิดขึ้น โดยจะมีวิธีการไหว้ คือ ตั้งจิตอธิษฐานด้านหน้าองค์เจ้าพ่อเขangkง จากนั้นให้ท่านหมุนก้งหัน จะมีก้งหัน 4 ใบพัด แต่ละใบหมายถึงพร 4 ประการ คือ เดินทางปลอดภัย, สุขภาพแข็งแรง, สมความ

ปรารถนา, และโชคลากเงินทอง เชื่อกันว่าหากหมุนครบ 3 รอบและตีกลอง 3 ครั้ง ถือว่าเป็นการช่วยหมุนปัดเป่าเอาสิ่งร้ายและ
ไม่ดีออกไปให้หมด และนำพาสິงดีๆ เข้ามาแทน



จากนั้นนำท่าน **ช้อปปิ้ง ย่านจิมซาจุ่ย** เป็นแหล่งช้อปปิ้งชื่อดัง มีร้านขายของทั้งเครื่องหนัง, เครื่องกีฬา, เครื่องใช้ไฟฟ้า, กล้องถ่ายรูป, อุปกรณ์อิเล็กทรอนิกส์ และสินค้าแบบที่เป็นของพื้นเมืองฮ่องกงอยู่ด้วย อีกทั้งสินค้าแบรนด์เนม รวมถึงร้านอาหาร ตั้งอยู่บนถนนนาธาน ถนนทอดยาวตั้งแต่ จิมซาจุ่ย จนถึงย่านปรีนซ์เอ็ดเวิร์ด เต็มไปด้วยร้านค้าต่างๆมากมาย ทั้งเสื้อผ้าแบรนด์เนมระดับ HI-END ชื่อดังทั่วโลก ห้างสรรพสินค้าที่ทันสมัย จากถนนนาธานไปที่ถนนแคนตัน ท่านจะตื่นตาตื่นใจไปกับเอาต์เล็ตแบรนด์ที่เรียงติดกันเป็นแถบ นอกจากนี้ยังมี HARBOUR CITY ศูนย์การค้ายักษ์ใหญ่ของฮ่องกง ซึ่งมีร้านค้ากว่า 450 ร้านรวมอยู่ที่นี้ และมี SHOPPING COMPLEX ขนาดใหญ่ชื่อ OCEAN TERMINAL ซึ่งประกอบไปด้วยห้างสรรพสินค้าเรียงรายกันอยู่ และมีทางเชื่อมติดต่อกันสามารถเดินทะลุถึงกันได้ มีสินค้าแบรนด์ดัง ไม่ว่าจะเป็น GIORDANO, BOSSINI, COACH, LONGCHAMP, LOUIS VUITTON, PRADA, HEMES และอีกมากมายให้ท่านได้เลือกซื้อ



📍 อีศระอาหารอาหารเย็นตามอัชชาติย **เพื่อความสะดวกในการช้อปปิ้ง**

สมควรแก่เวลานำท่านเดินทางสู่สนามบินเช็กเล็บก็้อก

22.15 น. ออกเดินทางจากสนามบินเช็กเล็บก็้อก สู่ กรุงเทพฯ

โดยสารการบิน CATHAY PACIFIC เที่ยวบิน CX617 (📍บริการอาหารและเครื่องดื่มบนเครื่อง)

00.10+1 น. ถึง สนามบินสุวรรณภูมิ กรุงเทพฯ โดยสวัสดิภาพ พร้อมความประทับใจมิรู้ลืม

อัตราค่าบริการ

วันเดินทาง	ราคาทัวร์/ท่าน พักห้องละ 2-3 ท่าน	ราคาไม่รวมตัว	ราคา ห้องพัก เดี่ยว	จำนวน
------------	---	---------------	---------------------------	-------

เมษายน

10-12 เมษายน 2569

23,999

15,999

7,900

20

ไม่มีราคาเด็ก

ราคา Infant (เด็กอายุไม่เกิน 2 ปี ณ วันเดินทางกลับ) ท่านละ 8,900 บาท

อัตรานี้ ยังไม่รวมค่าทิปคนขับรถ มัคคุเทศก์ท้องถิ่น ท่านละ 1,500 บาท

**** ทิปหัวหน้าทัวร์ขึ้นอยู่กับความพึงพอใจของลูกค้า ****

เงื่อนไข

และข้อกำหนดการเดินทาง

การสำรองที่นั่งและการชำระเงิน (สำคัญกรุณาอ่าน)

01

ผู้เดินทางต้องชำระเงินมัดจำ
ท่านละ 10,000 บาท ในวันทำการจอง



02

ชำระเงินส่วนที่เหลือภายใน 30 วัน
ก่อนวันเดินทาง



03

หากทำการจองภายใน 30 วัน
ก่อนวันเดินทาง ต้องชำระเต็มจำนวนทันที



เงื่อนไข ✕ การยกเลิกการเดินทาง

สำคัญ
กรุณาอ่าน

60 วัน
ก่อนการเดินทาง

แจ้งยกเลิก ก่อนการเดินทาง 60 วันขึ้นไป

• คืนเงินมัดจำทั้งหมด โดยหักค่าใช้จ่ายที่เกิดขึ้นจริง
(เช่น ค่าตั๋วเครื่องบินหรือค่าใช้จ่ายที่ไม่สามารถคืนได้)

45 วัน
ก่อนการเดินทาง

แจ้งยกเลิก ก่อนการเดินทาง 45 วันขึ้นไป

• คืนเงินมัดจำทั้งหมด โดยหักค่าใช้จ่ายที่เกิดขึ้นจริง
(เช่น ค่าตั๋วเครื่องบินหรือค่าใช้จ่ายที่ไม่สามารถคืนได้)

45 วัน
ก่อนการเดินทาง

แจ้งยกเลิก ภายใน 45 วันก่อนการเดินทาง

• หักค่าบริการ 50% ของราคาตั๋วทั้งหมด
• และหักค่าใช้จ่ายจริงที่เกิดขึ้นแล้วทุกกรณี

30 วัน
ก่อนการเดินทาง

แจ้งยกเลิก ภายใน 30 วันก่อนการเดินทาง

• ขอสงวนสิทธิ์เก็บค่าบริการเต็มจำนวน

การจองในช่วง เทศกาล วันหยุดนักขัตฤกษ์ หรือวันหยุดยาวต่อเนื่อง
บริษัทฯ ขอสงวนสิทธิ์เก็บค่าตั๋วเต็มจำนวน โดยไม่มีเงื่อนไขใด ๆ

ค่าบริการที่รวมแล้ว

ตัวเครื่องบินไป-กลับตามรายการ พร้อมภาษีน้ำมันและภาษีสนามบิน
(หากสายการบินปรับเพิ่มราคากำหนดจะมีค่าเรียกเก็บเพิ่มตามจริง)

น้ำหนักกระเป๋าโหลดใต้ท้องเครื่อง 23 กก./ท่าน
และกระเป๋าถือขึ้นเครื่อง 7 กก./ท่าน

โรงแรมตามที่ระบุ พักห้องละ 2-3 ท่าน
(กรณีต้องพักเดี่ยวมีค่าใช้จ่ายเพิ่มเติม)

อาหารตามที่ระบุในโปรแกรม

รถรับ-ส่ง และการเดินทางตามที่ระบุในโปรแกรม

ค่าเข้าชมสถานที่ท่องเที่ยวตามที่ระบุ

น้ำดื่มวันละ 1 ขวด/ท่าน

มีคฤหาสน์ท้องถิ่น
และหัวหน้าทัวร์ดูแลตลอดการเดินทาง



ประกันอุบัติเหตุ

ระหว่างเดินทาง วงเงิน 1,000,000 บาท

(ตามเงื่อนไขกรมธรรม์)



สำคัญ
กรุณาอ่าน

ค่าบริการที่ไม่รวม

- ✘ ค่าทิปโถดท้องถิ่นและคนขับรถ 1,500 บาท/ท่าน
- ✘ ค่าทิปหัวหน้าทัวร์ (ตามความพึงพอใจของลูกค้า)
- ✘ ภาษีมูลค่าเพิ่ม 7% และภาษีหัก ณ ที่จ่าย 3%
- ✘ ค่าวีซ่าและค่าดำเนินการ
กรณีผู้เดินทางไม่ได้ถือหนังสือเดินทางไทย
- ✘ ค่าหนังสือเดินทางใหม่
- ✘ ค่าน้ำหนักสัมภาระที่เกินกำหนด
- ✘ ค่าใช้จ่ายส่วนตัว เช่น ไทรศัพท์ อินเทอร์เน็ต มิניบาร์
ชกจริต หรืออาหารที่สั่งนอกเหนือจากโปรแกรม
- ✘ ค่าใช้จ่ายอื่นเนื่องมาจากโรคโควิด-19



สำคัญ
กรุณาอ่าน

กรณีเจ็บป่วยก่อนเดินทาง



หากมีเหตุเจ็บป่วย
จนไม่สามารถเดินทางได้

โปรดแสดงใบรับรองแพทย์จากโรงพยาบาล

แจ้งล่วงหน้าอย่างน้อย

30 วันก่อนเดินทาง

หากยังไม่ออกตัว
สามารถเปลี่ยนชื่อผู้เดินทางได้

บริษัทจะพิจารณาและช่วยเหลืออย่างเต็มที่
แต่ไม่รับประกันการเลื่อนหรือคืนเงินในทุกกรณี

เงื่อนไข

เกี่ยวกับการเดินทาง

สำคัญ
กรุณาอ่าน



โปรแกรมทัวร์แบบหมู่คณะ

01

ต้องปฏิบัติตามโปรแกรมและเข้าร้านค้า หรือโรงงานตามที่กฎหมายท่องเที่ยว ของประเทศปลายทางกำหนด (ไม่บังคับซื้อสินค้า)



02

หากปฏิเสธไม่เข้าร้านค้า บริษัทฯ มีสิทธิเรียกเก็บค่าดำเนินการ 2,000 HKD/ท่าน



03

หากปฏิเสธไม่เข้าร้าน บริษัทฯ ขอสงวนสิทธิ์ยกเลิกการเดินทางต่อ และไม่คืนค่าใช้จ่ายที่ชำระแล้ว



เงื่อนไข

เกี่ยวกับสายการบิน

• ตัวหมู่คณะเป็นราคาพิเศษ ไม่สามารถเลือกที่นั่งล่วงหน้า สะสมไมล์ หรือเปลี่ยนเป็นตั๋วรางวัลได้

• สายการบินมีสิทธิ์เปลี่ยนแปลงเวลา เที่ยวบิน อาหาร และสิ่งอำนวยความสะดวก โดยไม่ต้องแจ้งล่วงหน้า

• หากต้องการที่นั่งพิเศษ อาจมีค่าใช้จ่ายเพิ่มเติมขึ้นอยู่กับสายการบิน

เงื่อนไข

เกี่ยวกับโรงแรม

• ประเภทห้องพักขึ้นอยู่กับการจัดสรร ของโรงแรมในแต่ละแห่ง บางแห่งอาจ ไม่มีห้องพัก 3 ท่าน

• หากเข้าพักในช่วงเทศกาล งานแสดง สินค้า หรือ Trade Fair อาจมีการปรับราคาสูงขึ้น และห้องพักมีจำนวนจำกัด

• โรงแรมส่วนใหญ่เป็นห้องปลอดบุหรี่ หากฝ่าฝืนสูบบุหรี่ในห้องพัก จะถูกเรียกเก็บค่าทำความสะอาดตามมาตรฐาน



สำคัญ
กรุณาอ่าน

เงื่อนไขอื่น ๆ

การออกตั๋วล่วงหน้า

กรณีที่ต้องออกตั๋วล่วงหน้า เช่น ตั๋วเครื่องบิน รถทัวร์ หรือรถไฟ
กรุณาสอบถามเจ้าหน้าที่ก่อนทุกครั้ง เนื่องจากสายการบิน หรือผู้ให้บริการอาจ
เปลี่ยนแปลงเที่ยวบินหรือเวลาเดินทางได้โดยไม่แจ้งล่วงหน้า

บริษัทฯ ขอสงวนสิทธิ์ไม่รับผิดชอบ
ในกรณีที่ลูกค้าออกตั๋วด้วยตนเองแล้วไม่สามารถเดินทางพร้อมคณะได้

- หนังสือเดินทางต้องมีอายุเหลือไม่น้อยกว่า 6 เดือน
หากถูกปฏิเสธเข้าประเทศ บริษัทฯ ไม่รับผิดชอบและไม่คืนค่าใช้จ่าย
- บริษัทฯ ไม่รับผิดชอบในกรณีที่ถูกปฏิเสธการออกวีซ่า
หรือถูกปฏิเสธการเข้าเมืองเนื่องจากการให้ข้อมูลเท็จ เอกสารปลอม
หรือการประพฤติที่ไม่เหมาะสม
- หากผู้เดินทางใช้บริการไม่ครบตามรายการ (เช่น ไม่เข้าชมสถานที่
หรือไม่รับประทานอาหารเช้า) จะไม่สามารถเรียกร้องเงินคืนได้
- หากเกิดเหตุสุดวิสัย เช่น สายการบินยกเลิกเที่ยวบิน
ภัยธรรมชาติ หรือเหตุการณ์ที่ไม่สามารถคาดการณ์ได้
บริษัทฯ จะไม่รับผิดชอบค่าใช้จ่ายที่เกิดขึ้น

ข้อสรุปสำคัญ



การยืนยันการจองหลังจากอ่านเอกสารนี้แล้ว

ถือว่าผู้เดินทางได้อ่าน
ทำความเข้าใจ และยอมรับเงื่อนไขทั้งหมดโดยสมบูรณ์

